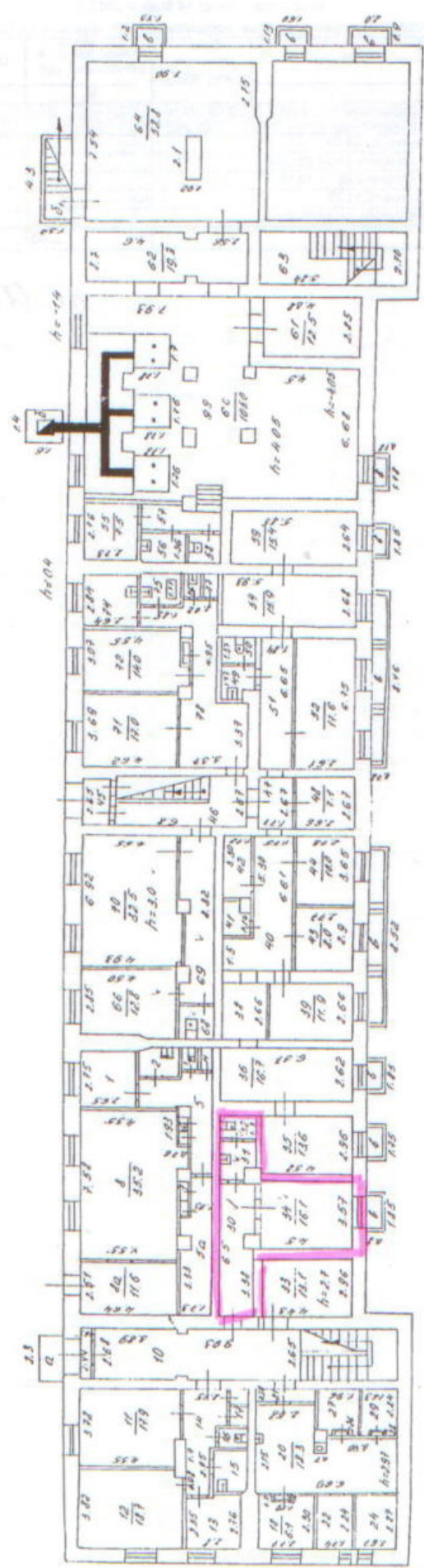


ПОЭТИЧЕСКИЙ ПЛАН
 СТРОЕНИЕ: АИТ, А
 Владимирская ул. № 31, квартал № 3-Б

12-14. ЧОКОВАЯ Д.Ж.

г. 5.50, 1.50, 6.60, 6.60, 6.60, 10
 26.08.00 Суровым



10 СОСТАВЛЕНА № 25.09.2000
 К.Н. 30.31.32.34 66.66, 68.70.

13. 10 2000
 Проект: А.И. Суровый

VI. Экспликация к плану строений

ЛИСТ 142

Дворянской

улице, дом № 5/1

район, квартал №

Площадь по внутреннему обмеру, кв. метров

итер по лану	Этаж, начиная с подвала и кончая мезонином	№№ квартир, торговых, складских и пр. помещений	№№ комнат, кухонь, коридоров и пр. помещений	Назначение помещения: жилое, контора, магазин, ванная, коридор, кухня и прочая	Площадь по внутреннему обмеру, кв. метров								высота	
					общая полезная	учрежд.		кухот. прок.		произв.		прочие		
						основная	вспомогат.	основная	вспомогат.	основная	вспомогат.	основная		вспомогат.
А	цок		1	Кабинет	7.3	7.3								
			2	Умывальник	3.0		3.0							
			3	Туалет	1.1		1.1							
			4	Служебное	1.0		1.0							
			5	Коридор	7.6		7.6							} разрешено на перестройку не предусл.
			5а	—	9.7		9.7							
			6	Шкаф	1.0		1.0							
			7	—	0.9		0.9							
			8	Кабинет	35.2	35.2								} разрешено на перестройку не предусл.
			8а	Коридор	11.6		11.6							
			11	Учрежден.	17.9			17.9						
			12	—	18.7			18.7						
			13	Кладовая	7.5			7.5						
			14	Коридор	7.7			7.7						
			15	Служебн.	2.9			2.9						
			16	Туалет	1.2			1.2						
			17	Шкаф	1.4			1.4						
			18	Мастерск.	6.7				6.7					
			19	Тамбур	0.1							0.1		
			20	Мастерск.	18.3				18.3					
			21	Тамбур	1.5							1.5		
			22	Мастерская	4.5				4.5					
			24	—	4.3				4.3					
			26	Тамбур	0.2							0.2		
			27	Комн. прием. пищи	4.6							4.6		
			28	Тамбур	0.2							0.2		
			29	Оклад	3.8							3.8		
			30	Коридор	9.5		9.5							
			31	Умывальн.	2.8		2.8							
			32	Туалет	2.2		2.2							
			34	Кабинет	16.1	16.1								
			33	Тур	13.1			13.1						
			35	Кабинет	13.6	13.6								
			36	—	16.7	16.7								
			38	Коридор	4.6		4.6							

Площадь по внутреннему обмеру, кв. метров

Дата записей	Литер по плану	Этаж, начиная с подвала и кончая мезонином	№№ квартир, торговых, складских и пр. помещений	№№ комнат, кулонов, коридоров и пр. помещений	Назначение помещения: жилой, контора, магазин, ванная, коридор, кухня и прочая	Площадь по внутреннему обмеру, кв. метров												
						общая полезная	учрежд.		конт. пром.		произв.		прочие					
							основная	вспомогат.	основная	вспомогат.	основная	вспомогат.	основная	вспомогат.				
	цок.			39	Кабинет	11,9	11,9											
				40	Коридор	14,1		14,1										
				41	Душ	2,2		2,2										
				42	Кладовая	5,7		5,7										
				43	Кабинет	8,0	8,0											
				44	— " —	10,0	10,0											
				47	Коридор	4,7		4,7										
				48	Кабинет	7,1	7,1											
				49	Туалет	1,6		1,6										
				50	— " —	1,8		1,8										
				51	Коридор	12,2		12,2										
				52	Кабинет	17,6	17,6											
				54	Столовая	15,9		15,9										
				59	Комн. отдыха	15,4		15,4										
				55	Служебное	7,5											7,5	
				56	Умывальн.	2,7												2,7
				57	Коридор	4,8												4,8
				58	Туалет	2,2												2,2
				60	Котельная	105,0											105,0	
				61	Служебн.	12,5												12,5
				62	— " —	19,3												19,3
				64	Угловая	58,8												58,8
разрешение на проезд				66	Учрежден.	12,8	12,8											
				68	Туалет	2,5		2,5										
не превышает				69	Коридор	12,7		12,7										
				70	Учрежден.	32,5	32,5											
				71	Кабинет	17,0	17,0											
				72	— " —	14,0	14,0											
				73	Шкаф	0,9		0,9										
				74	Подсобное	7,5		7,5										
				75	Ванная	3,1		3,1										
				76	Туалет	1,3		1,3										
				77	Служебн.	4,5		4,5										
				78	Коридор	20,2		20,2										
				Итого:		728,5	728,5	181,3	49,7	20,7	33,8	10,4	163,8	49,0				

